



جامعة عمار ثلجي - الأغواط
كلية العلوم الاقتصادية والتجارية وعلوم التسيير

مسابقة الدكتوراه الطور الثالث ل.م.د للسنة الجامعية 2022/2021

بتاريخ 2022/02/24

قسم : العلوم الاقتصادية

شعبة: العلوم الاقتصادية
تخصص: اقتصاد نقدي وبنكي
المقياس: اقتصاد بنكي معمق

المدة : 02 ساعة

المعامل: 03

الموضوع الأول

السؤال الأول: (07 نقاط)

توالي الأزمات المالية والبنكية في العالم دفع بعض الدول للبحث عن نظم وآليات للتحوط من المخاطر بهدف تعزيز سلامة النظام المالي والبنكي من خلال ظهور مقررات لجنة بازل.

المطلوب:

- 1- حدد أهداف لجنة بازل؟
- 2- أذكر المحاور الرئيسية لاتفاقية بازل 3؟
- 3- ما هو مضمون جهاز الرقابة الداخلية الملزم على البنوك الجزائرية وضعه (تبنيه) كآلية للتحكم في المخاطر البنكية في إطار النظام 11-08؟

SAHLA MAHLA

المصدر الأول لمذكرات التخرج في الجزائر

السؤال الثاني: (07 نقاط)

يسمح للبنوك التجارية التقليدية بممارسة الصيرفة الإسلامية من خلال ما يسمى "شباك الصيرفة الإسلامية".

المطلوب:

- 1- ما المقصود بشبايك الصيرفة الإسلامية؟
- 2- ماهي شروط تقديم منتجات الصيرفة الإسلامية من خلال شبايك الصيرفة الإسلامية للبنوك الجزائرية وفق النظام 20-02؟
- 3- حدد أساليب رقابة البنك المركزي على البنوك التجارية في منظومة بنكية إسلامية؟

السؤال الثالث: (06 نقاط)

يؤدي تزايد حالات التعثر المالي في القطاع المالي إلى انتشار الأزمات المالية. وضح أسباب التعثر المالي وحدد آثار الأزمة المالية؟



جامعة عمار تليلجي - الأغواط

كلية العلوم الاقتصادية والتجارية وعلوم التسيير

مسابقة الدكتوراه الطور الثالث ل.م.د للسنة الجامعية 2022/2021

بتاريخ 2022/02/24

قسم: العلوم الاقتصادية

شعبة: العلوم الاقتصادية

تخصص: إقتصاد نقدي وبنكي + إقتصاد وتسيير المؤسسات + إقتصاد كمي (مقياس مشترك)

المقياس: الإقتصاد الكلي

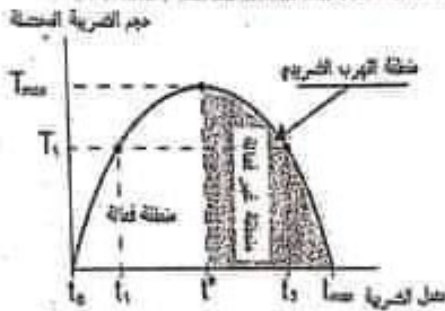
المدة: ساعة ونصف (01:30)

المعامل: 01

الموضوع الثالث

السؤال الأول: (06 نقاط)

(1) يعطى لك المنحنى التالي:



قدم تسمية للمنحنى البياني؟ وعلل فكرة كثرة الضريبة تقتل الضريبة:

(2) لماذا ركز كثير على الطلب الفعال في تحليله؟

(3) في نموذج IS/LM متى تكون السياسة النقدية فعالة وغير فعالة؟

السؤال الثاني: (06 نقاط)

لنكن لدينا المعلومات الاقتصادية لبلد ما:

- الإنتاج الكلي عند 10000
- متوسط الاستهلاك للمؤسسات المقيمة 4000.
- عجز الميزان التجاري 3000.
- تمثل الصادرات 5% من إجمالي الإنتاج.
- تعتل رسوم وضرائب الاستيراد (DTI) 18% من الواردات.
- معدل الضريبة على القيمة المضافة 20%.

المطلوب:

1- تحديد الثروة التي يخلقها هذا الإقتصاد؟

2- حساب الناتج المحلي الإجمالي.

3- معدل تغطية التجارة الخارجية.

السؤال الثالث: (08 نقاط)

يمكننا تحديد التوازن الاقتصادي الكلي في المدى القصير من إدراك كيفية تشكل المتغيرات الاقتصادية

الأساسية على المستوى الكلي في الإقتصاد:

1- قدم الصيغة الرياضية لمستوى الدخل التوازلي في سوق السلع في ظل إقتصاد مغلق والممثلة لدالة IS مع

البرهان الرياضي في ظل المعطيات التالية وذلك باستعمال طريقة AD=AS

إلصقا للصفحة

$$C = a + bY_d \quad I = I_0 - \varphi i \quad T = T_0 + tY \quad G = G_0 \quad Y_d = Y - T$$

2- قدم الصيغة الرياضية لمستوى الدخل التوازني في سوق النقد والمثلة لدالة LM؟ مع البرهان الرياضي في ظل المعطيات التالية:

$$\Leftrightarrow \begin{cases} M_0 = M_S \\ \text{et} \\ M_d = \alpha_1 Y + \alpha_2 Y + L_0 - gi \end{cases}$$

3- من خلال ما سبق قدم الصيغة الرياضية للتوازن العام في سوق السلع والخدمات وسوق النقد جبريا في ظل اقتصاد مغلق؟ مع استخراج الصيغة الحرفية لكل من المتغيرات التالية: سعر الفائدة التوازني، الدخل التوازني؟

ملاحظة: لا تؤخذ بعين الاعتبار الإجابة المباشرة دون استعمال البرهان الرياضي للأسئلة السابقة؟

4- يعطى لك النموذج التالي:

$$C=130+0.5y_d \quad ; \quad I=200-600i \quad ; \quad G=112 \quad ; \quad T=20+0.2Y \quad ; \quad M_s=300$$

$$M_d=50+0.5y-600i$$

المطلوب:

SAHLA MAHLA

1-4 أوجد القيم التوازنية من خلال نموذج IS/LM؟

المصدر الأول لمذكرات التخرج في الجزائر

2-4 إذا ارتفع الإستهلاك التلقائي بمقدار 60 ون ماذا يحدث للتوازنات السابقة؟ وفي أي اتجاه ينتقل المنحنى

المعنى؟

إنتهى



الجمهورية الجزائرية الديمقراطية الشعبية
وزارة التعليم العالي والبحث العلمي
جامعة غليزي جرجاج
كلية العلوم الاقتصادية وعلوم تجارة وعلوم التسويق
مركز مسابقة الدخول للتكوين في الطور الثالث دكتوراه
2022/2021

مسابقة التكوين في الطور الثالث دكتوراه

ل يوم 24 فيفري 2022

علوم اقتصادية

Filière :		الشعبة:	
Spécialité :	اقتصاد كمي	التخصص:	
Épreuve 3 :	نمذجة الظواهر الاقتصادية	الامتحان الثاني:	
Variante 3		الموضوع الثالث	
Coefficient : 03		المعامل ثلاثة (03)	
Horaire : à 15 : 00		التوقيت: على الثالثة زوايا	
Durée : 02 h 00		المدة: ساعتان (2س)	

التمرين الأول: (6 نقاط)

- 1- عدد أسباب وجود المتغير العشوائي (الحد العشوائي) بالنموذج القياسي؟
- 2- ماذا نفهم بقانون تناقص الغلة وقانون تزايد الغلة لدالة الإنتاج كوب دوغلاس $Y=A \cdot L^{\alpha} K^{\beta}$ ؟
- 3- تريد القيام بتفسير أثر التقلبات المناخية على مردودية الفلاحي بولايات الجزائر خلال الفترة 2010-2021. ما هو النموذج الأمثل لذلك؟ وأذكر نماذج الأسمية والاختبارات الخاصة به؟
- 4- اشرح الفرق بين خلية النموذج في متغيراته. وخطية النموذج في معلماته؟ ثم حدد أيهما يعتبر مشكلة بالنسبة لفروض طريقة المربعات الصغرى العادية؟

التمرين الثاني: (7 نقاط)

تمثل البيانات التالية قيمة المبيعات الفصلية لإحدى الشركات التجارية خلال الفترة الممتدة من سنة 2018 إلى سنة 2020، وه
كما يلي:

الفصول	Q1	Q2	Q3	Q4
السنوات				
2018	12	14	16	10
2019	20	10	12	18
2020	16	18	20	10

المطلوب: بافتراض نموذج مضاعف:

- 1- اختبر وجود المركبة الفصلية لهذه السلسلة الزمنية باستخدام اختبار كروسكال واليس KW ؟
 - 2- أحسب المؤشرات الموسمية المعدلة 5% باستخدام طريقة النسبة إلى المتوسط العام؟
 - 3- استبعاد أثر الموسم من البيانات الأصلية
 - 4- التنبؤ بقيم المبيعات الفصلية لسنة 2021 ولسنة 2022؟
- مع العلم أن القيمة الجدولة ل $\chi^2 = 7.815$.

التصميم الثالث: (7 نقاط)
 لتقدير العلاقة بين أربعة متغيرات في الاقتصاد الجزائري، خلال الفترة 1970-2017. نحصلت على المخرجات التالية بالاعتماد على برنامج EViews

الجدول الثاني				
F-Tests Test				
Null Hypothesis: No linear relationship				
Test Statistic	Value	Df	KR	CR
Asymptotic: a=1000				
F-Statistic	1.63020	10%	2.37	32
t	7	5%	2.29	267
		25%	3.15	400
		1%	3.85	488
Actual Sample Size	47	Fish Sample p=0		
		10%	2.58	140
		5%	2.00	402
		1%	4.27	540

الجدول الأول			
Date: 01/05/04	Time: 08:00		
Sample (adjusted): 1970 2017			
Included observations: 47 after adjustments			
Trend assumption: Linear deterministic trend			
Series: P M2 INF GDP			
Lags used in first differences: 1 to 1			
Unrestricted Cointegration Rank Test (Trace)			
Hypothesized	Trace	0.05	
No. of CE(s)	Eigenvalue	Statistic	Critical Value
None*	0.483488	56.10268	47.80113
At most 1	0.300742	27.70144	28.79107
At most 2	0.238823	13.21891	15.49471
At most 3	0.215340	9.700558	10.41465

الجدول الثالث			
Pairwise Granger Causality Tests			
Date: 01/05/04 Time: 08:00			
Sample: 1970 2017			
Lags: 1			
Null Hypothesis:	Df	F-Statistic	Prob.
M2 does not Granger Cause P	46	8.91687	0.0009
P does not Granger Cause M2	46	3.45377	0.0340
INF does not Granger Cause P	45	5.43512	0.0121
P does not Granger Cause INF	45	0.25043	0.6237
GDP does not Granger Cause P	45	0.01155	0.9155
P does not Granger Cause GDP	45	5.35287	0.0250
M2 does not Granger Cause M2	47	1.00422	0.3101
M2 does not Granger Cause INF	47	0.67502	0.4763
GDP does not Granger Cause M2	47	0.42788	0.5164
G2 does not Granger Cause GDP	47	0.09068	0.7067
GDP does not Granger Cause INF	47	1.24329	0.2708
INF does not Granger Cause GDP	47	1.03263	0.3181

المطلوب:

- 1- حدّد طبيعة كل جدول (التسمية، الاستعمال، الهدف)؟
- 2- قم بصياغة الفرضيات المتعلقة بكل اختبار؟
- 3- لخصّ مضمون نتائج كل اختبار؟
- 4- إذا كانت جميع المتغيرات مستقرة عند المستوى، ما عدا متغير واحد مستقر عند الفرق الأول، فما هو جدول الاختبار المناسب للاستعمال في هذه الحالة؟ ولماذا؟
- 5- إذا كانت جميع المتغيرات مستقرة عند الفرق الثاني فما هو جدول الاختبار المناسب؟ ولماذا؟
- 6- إذا لم تتحقق الفرضيات البديلة في الجدول الأول، ما العمل في هذه الحالة؟



المسابقة الوطنية للاتصال بالتكوين في الدكتوراه بعنوان السنة الجامعية 2021-2022

الامتحان الأول: المادة المشتركة (إحصاء 1، 2، 3)
الموضوع الثاني

التمرين 1: (06 نقاط)

مصنع لإنتاج مصابيح التفلزيون ينتج نوعين منها A و B والعمر الإنتاجي لهما بالساعة هو: $\bar{X}_A = 1495$ و $\bar{X}_B = 1875$ الحرف لهما المعياري بالساعة $\sigma_A = 280$ و $\sigma_B = 310$. ما هو النوع الذي له أكثر:

- 1- تشتت مطلق.
- 2- تشتت نسبي مع شرح النتيجة.

التمرين 2: (07 نقاط)

تم تنظيم مسابقتين للدكتوراه، الأولى بجامعة قسنطينة 2 (فتحت 7 مناصب بحضور 360 مترشح)، الثانية بجامعة سطيف (فتحت 3 مناصب بحضور 150 مترشح). بافتراض أن كل المترشح غير على نفس القدر من الاستعداد:

1. ما هي حظوظك في النجاح في مسابقة الدكتوراه المنظمة من طرف جامعة قسنطينة 2؟
2. ما هي حظوظك للنجاح في كلتا المسابقتين في آن واحد؟
3. في حالة تنظيم المسابقتين في نفس اليوم، ما هي المسابقة التي ستجتازها وفقا لمنطوق إحصائي؟

التمرين 3: (07 نقاط)

مجتمع حجمه 900 وسطه الحسابي 20 والانحراف المعياري 12. ستخرج كل العينات الممكنة ذات الحجم n.

المطلوب:

- 1- أوجد توزيع المعاينة للوسط الحسابي في كل حالة:
أ- حجم العينة يساوي 36،
ب- حجم العينة يساوي 64.
- 2- في كل حالة من الحالتين السابقتين أحسب احتمال أن يكون الوسط الحسابي للمعينة محصور بين 18 و22.

ملاحظة: الجداول الإحصائية خلف الصفحة